



Qualität liegt auf der Hand.

utz **RAKO**

46	Der Alleskönner im Euro-Mass	Unternehmen
47	Euro-Grundmass Seiten- und Griffvarianten	Individuelle Kundenlösungen
48	Die Bodenvarianten	Werkstückträger
50	RAKO 200 x 150 mm RAKO 300 x 200 mm	Stapelbehälter
51	RAKO 400 x 300 mm	Stapelbehälter
54	RAKO 400 x 400 mm	Stapelbehälter
56	RAKO 600 x 400 mm	Raumspartbehälter
60	RAKO 800 x 600 mm	Raumspartbehälter
63	RAKO 800 x 600 mm mit Kufen	Paletten
64	Deckel / Abdeckungen	Paletten
67	RAKO mit Deckel Koffer	Grossladungsträger
69	Zubehör und Extras	Transportroller
70	Einsatzbehälter	Transportroller
72	Schaumstoffe und Unterteilungen	Lebensmittel und Gastro
73	Fachwerkeinsätze	Lebensmittel und Gastro
74	Kennzeichnung	Spezielle Produkte
76	Spezielle RAKO	Spezielle Produkte

Unternehmen
Individuelle Kundenlösungen
Werkstückträger
Stapelbehälter
Stapelbehälter
Raumspartbehälter
Raumspartbehälter
Paletten
Paletten
Grossladungsträger
Transportroller
Transportroller
Lebensmittel und Gastro
Lebensmittel und Gastro
Spezielle Produkte
Spezielle Produkte
Leitfähige Produkte ESD
Leitfähige Produkte ESD
Gefährgutbehälter
Gefährgutbehälter
Technische Kunststoffteile
Technische Kunststoffteile
Allgemeine Informationen
Allgemeine Informationen

Der Alleskönner im Euro-Mass

Vielseitig und flexibel

Jeder RAKO Basisbehälter ermöglicht eine Vielzahl von Variationen, die sich aus der Kombination von Seiten-, Boden- und Griffvarianten ergeben.

Bei der Auswahl des passenden Behälters können Sie zwischen gelochten und geschlitzten Seitenwänden wählen, je nach Einsatzzweck und Belastungsgrad einen Gitter- oder Rippenboden, einen durchbrochenen Boden oder einen geschlossenen Doppelboden einsetzen und sich zwischen einem Muschelgriff, einem Griffloch oder einer Griffleiste entscheiden.

Diese vielfältigen Auswahlmöglichkeiten in Kombination mit der hohen Belastbarkeit des Behälters machen den RAKO zu einem extrem anpassungsfähigen Universalbehälter.



RAKO und Euro-Paletten

Für Lagerung oder Transport werden RAKO auf Paletten gestapelt. Daher muss das Grundmass der Behälter dem Grundmass der Paletten angepasst sein.

Die Standard-Grundmasse der RAKO-Behälter ergeben sich somit durch wiederholtes Teilen der Grundflächen der Paletten:

- 800 x 600 mm
- 600 x 400 mm
- 600 x 200 mm
- 400 x 400 mm
- 400 x 300 mm
- 300 x 200 mm
- 200 x 150 mm

Behälterhöhen:
von 65 bis 545 mm

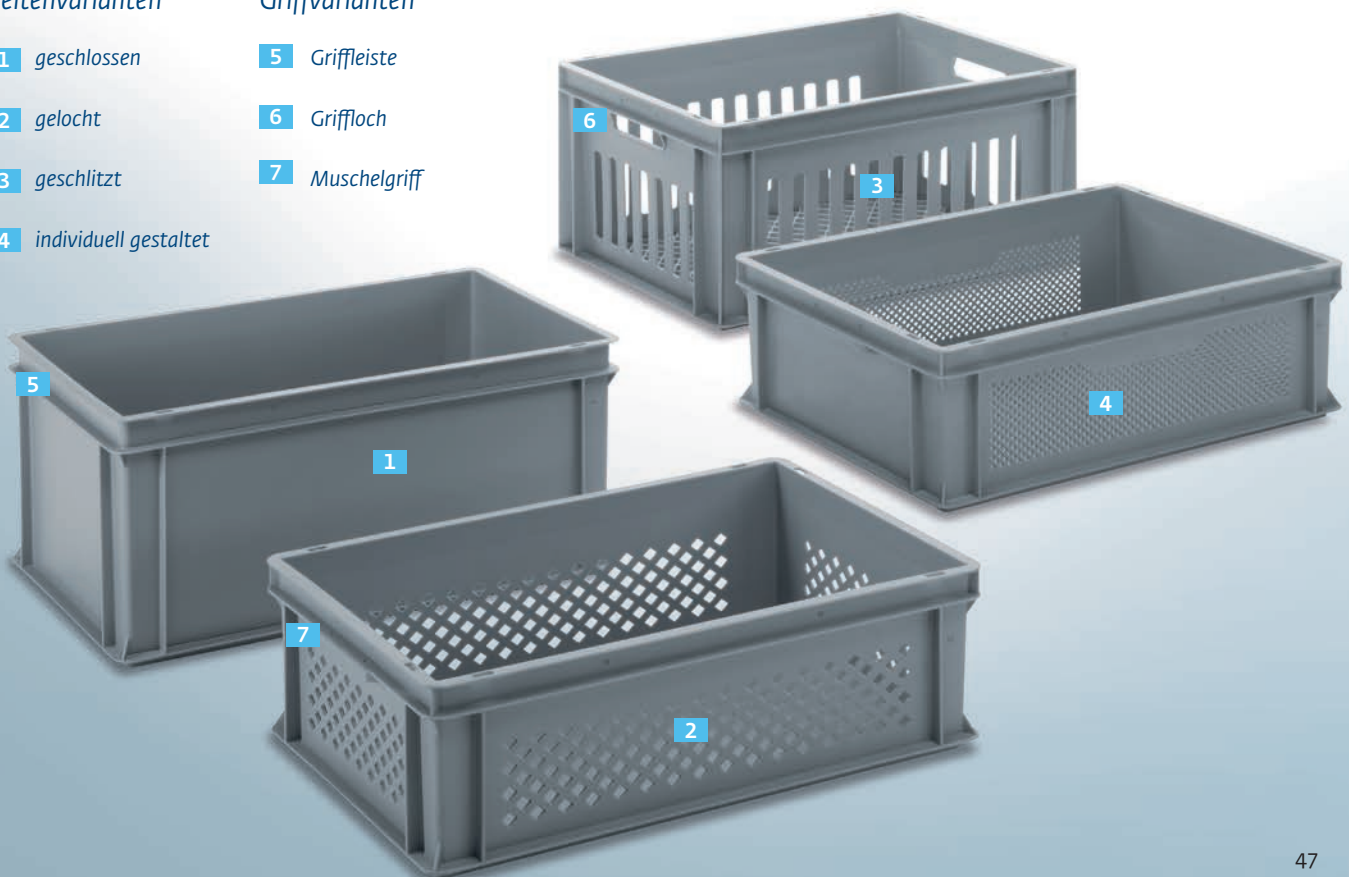


Seitenvarianten

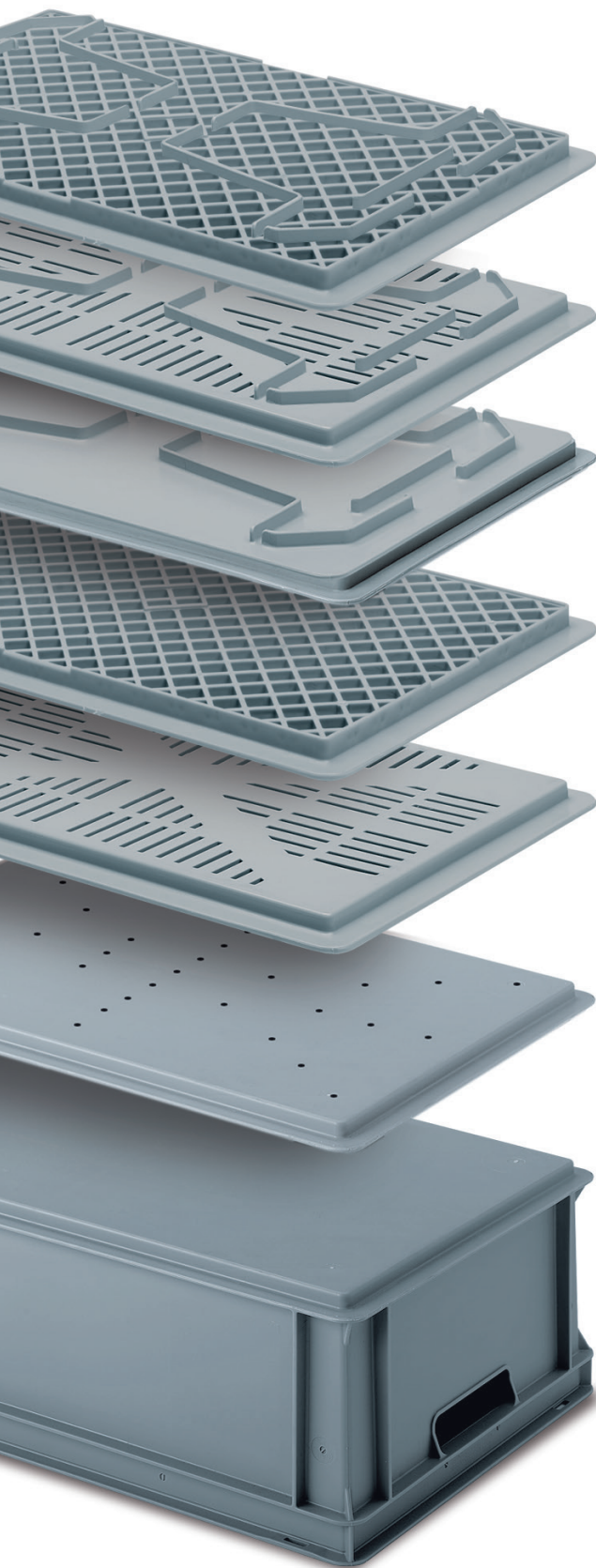
- 1** geschlossen
- 2** gelocht
- 3** geschlitzt
- 4** individuell gestaltet

Griffvarianten

- 5** Griffleiste
- 6** Griffloch
- 7** Muschelgriff



RAKO Böden unverstärkt



SGL-Boden mit Gitter

SGL-Boden geschlitzt

SGL-Boden geschlossen

Gitterboden

Boden geschlitzt

Boden geschlossen mit Wasserablauföchern

Boden geschlossen

Bemerkung
Verbundstapelung, z.B.: auf zwei RAKO 400 x 300 mm kann ein Behälter 600 x 400 mm aufgesetzt werden
erhältlich als Gitterboden, Boden geschlitzt und geschlossener Boden mit oder ohne Ablaufvorrichtung
Luftzirkulation möglich Flüssigkeiten können abfließen (Inhalt bleibt trocken)
Bohrungen im Boden Flüssigkeiten können abfließen positive Bewertung beim Brandschutz

Boden geschlossen





Doppelboden geschlossen

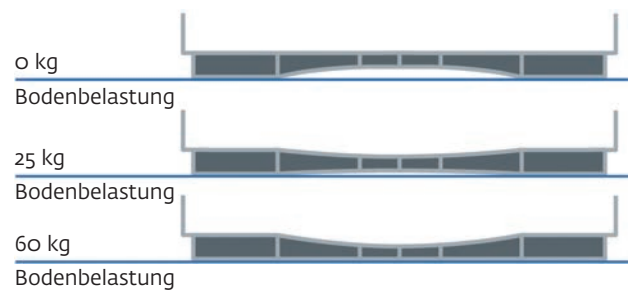
Verrippter Boden

Boden eng verrippt

Boden unterbrochen verrippt

Bemerkung
innenliegende Verrippung zwischen Bodenplatte aussen und innen
mittelstarke Verrippung
starke Verrippung
starke Verrippung Verbundstapelung: auf zwei RAKO 400 x 300 mm kann ein Behälter 600 x 400 mm aufgesetzt werden

Doppelboden geschlossen



200 x 150 mm



Lagerfarbe
 silbergrau

Höhe:
117 mm

Innenmasse unten:
 162 x 112 x 114 mm
 Stapelhöhe: 103 mm
 Nutzbare Innenhöhe
 im Stapel: 97 mm
 Volumen: 2 Liter
 Gewicht: 0.2 kg

300 x 200 mm



Lagerfarbe
 silbergrau

Höhe:
65 mm

Innenmasse unten:
 258 x 158 x 63 mm
 Stapelhöhe: 51 mm
 Nutzbare Innenhöhe
 im Stapel: 49 mm
 Volumen: 3 Liter
 Gewicht: 0.2 kg



Lagerfarbe
 silbergrau
 ultramarinblau

Höhe:
117 mm

Innenmasse unten:
 258 x 158 x 114 mm
 Stapelhöhe: 103 mm
 Nutzbare Innenhöhe
 im Stapel: 97 mm
 Volumen: 5 Liter
 Gewicht: 0.3 kg



Lagerfarbe
 silbergrau

Höhe:
220 mm

Innenmasse unten:
 260 x 160 x 217 mm
 Stapelhöhe: 206 mm
 Nutzbare Innenhöhe
 im Stapel: 203 mm
 Volumen: 9 Liter
 Gewicht: 0.7 kg

Seitenwände



geschlitzt



geloht

Griffe



Griffleiste



Muschelgriff



Griffloch

Bestell-Nr.	Seitenwände			Boden						Griffe		
	geschlossen	geloht	geschlitzt	geschlossen	geschlitzt	verrippt	Gitterboden	SCL-Boden	Doppelboden	Griffleiste	Muschelgriffe	Grifflöcher
3-237-0	•			•						•		
3-217Z-0	•			•						•		
3-206Z-0	•			•						•		
3-210-0	•			•						•		
3-310-0	•			•								2

Lagerartikel; für übrige Artikel
 Mindestmengen anfragen.

400 x 300 mm



Lagerfarbe
silbergrau

Höhe:
65 mm

Innenmasse unten:
358 x 258 x 62 mm
Stapelhöhe: 51 mm
Nutzbare Innenhöhe
im Stapel: 48 mm
Volumen: 6 Liter
Gewicht: 0.5 kg



Lagerfarben
silbergrau
transluzent natur
verkehrsrot
ultramarinblau
gelb

Höhe:
117 mm

Innenmasse unten:
358 x 258 x 114 mm
Stapelhöhe: 103 mm
Nutzbare Innenhöhe
im Stapel: 97 mm
Volumen: 10 Liter
Gewicht: 0.8 kg

Behälter mit
verstärktem Boden

Innenmasse unten:
358 x 258 x 100 mm
Nutzbare Innenhöhe
im Stapel: 86 mm
Gewicht: 0.9 kg



Lagerfarbe
silbergrau

Höhe:
145 mm

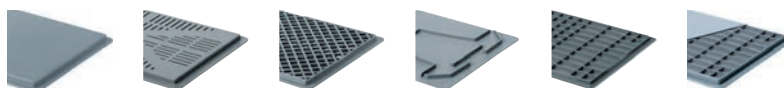
Innenmasse unten:
364 x 264 x 130 mm
Stapelhöhe: 133 mm
Nutzbare Innenhöhe
im Stapel: 118 mm
Volumen: 12 Liter
Gewicht: 0.9 kg

Innenmasse unten:
357 x 257 x 142 mm
Nutzbare Innenhöhe
im Stapel: 130 mm
Volumen: 13 Liter kg

Bestell-Nr.	Seitenwände			Boden						Griffe		
	geschlossen	geleht	geschlitz	geschlossen	geschlitz	verrippt	Gitterboden	SGL-Boden	Doppelboden	Griffleiste	Muschelgriffe	Grifflöcher
3-211Z-0	•			•							2	
3-203Z-0	•			•							2	
3-203Z-72	•					•					2	
3-203Z-72-V	•							•			2	
3-4313N-0	•							•			2	
3-4313N-1		• ¹						•			2	
3-4313N-29		•						•			2	
3-4313N-53	•			•							2	
3-4313N-194		• ¹		•							2	
3-4313N-129		•		•							2	

¹ Längsseiten

Böden



geschlossen geschlitz Gitterboden SGL-Boden verrippt Doppelboden

Lagerartikel; für übrige Artikel
Mindestmengen anfragen.

400 x 300 mm



- Lagerfarben**
- silbergrau
 - ultramarinblau

Höhe:
170 mm

Innenmasse unten:
358 x 258 x 165 mm
Stapelhöhe: 154 mm
Nutzbare Innenhöhe im Stapel: 151 mm
Volumen: 15 Liter
Gewicht: 0.9 kg

Behälter mit verstärktem Boden

Innenmasse unten:
358 x 258 x 151 mm
Nutzbare Innenhöhe im Stapel: 137 mm
Gewicht: 1.1 kg

Höhe:
220 mm



- Lagerfarben**
- silbergrau
 - transluzent natur
 - verkehrsrot
 - ultramarinblau
 - gelb

Innenmasse unten:
359 x 259 x 217 mm
Stapelhöhe: 206 mm
Nutzbare Innenhöhe im Stapel: 203 mm
Volumen: 20 Liter
Gewicht: 1.2 kg

Behälter mit verstärktem Boden

Innenmasse unten:
359 x 259 x 203 mm
Nutzbare Innenhöhe im Stapel: 189 mm
Gewicht: 1.3 kg

Bestell-Nr.	Seitenwände			Boden						Griffe		
	geschlossen	geloht	geschlitz	geschlossen	geschlitz	verrippt	Gitterboden	SGL-Boden	Doppelboden	Griffleiste	Muschelgriffe	Grifflöcher
3-207Z-0	•			•							2	
3-307Z-0	•			•								2
3-207Z-72	•					•					2	
3-207Z-72-V	•							•			2	
3-307Z-72	•					•					2	
3-307Z-72-V	•							•			2	
3-204Z-0	•			•							2	
3-304Z-0	•			•							2	
3-204Z-1		•		•							2	
3-304Z-1		•		•							2	
3-204Z-2			•	•							2	
3-304Z-2			•	•							2	
3-204Z-3			•		•						2	
3-304Z-3			•		•						2	
3-204Z-4	•				•						2	
3-304Z-4	•				•						2	
3-204Z-5		•			•						2	
3-304Z-5		•			•						2	
3-204Z-204	•			• ¹							2	
3-204Z-72	•					•					2	
3-204Z-72-V	•							•			2	
3-304Z-72	•					•					2	
3-304Z-72-V	•							•			2	

¹ 4 Wasserablauflöcher

Seitenwände



geschlitz



geloht

Griffe



Griffleiste



Muschelgriff



Griffloch

Lagerartikel; für übrige Artikel Mindestmengen anfragen.

400 x 300 mm



Lagerfarbe

silbergrau



Lagerfarbe

silbergrau

Höhe:

270 mm

Innenmasse unten:
358 x 258 x 268 mm
Stapelhöhe: 258 mm
Nutzbare Innenhöhe im Stapel: 255 mm
Volumen: 24 Liter
Gewicht: 1.3 kg

Höhe:

323 mm

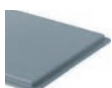
Innenmasse unten:
358 x 258 x 320 mm
Stapelhöhe: 309 mm
Nutzbare Innenhöhe im Stapel: 306 mm
Volumen: 30 Liter
Gewicht: 1.5 kg

Behälter mit verstärktem Boden

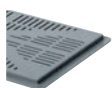
Innenmasse unten:
358 x 258 x 306 mm
Nutzbare Innenhöhe im Stapel: 292 mm
Gewicht: 1.6 kg

Bestell-Nr.	Seitenwände			Boden						Griffe		
	geschlossen	geloht	geschlitzt	geschlossen	geschlitzt	verrippt	Gitterboden	SGL-Boden	Doppelboden	Griffleiste	Muschelgriffe	Grifflöcher
3-212Z-0	•			•								2
3-312Z-0	•			•								2
3-212Z-1		•		•								2
3-312Z-1		•		•								2
3-212Z-2			•	•								2
3-312Z-2			•	•								2
3-212Z-3			•		•							2
3-312Z-3			•		•							2
3-212Z-4	•				•							2
3-312Z-4	•				•							2
3-212Z-5		•			•							2
3-312Z-5		•			•							2
3-205Z-0	•			•								2
3-305Z-0	•			•								2
3-205Z-1		•		•								2
3-305Z-1		•		•								2
3-205Z-2			•	•								2
3-305Z-2			•	•								2
3-205Z-3			•		•							2
3-305Z-3			•		•							2
3-205Z-4	•				•							2
3-305Z-4	•				•							2
3-205Z-5		•			•							2
3-305Z-5		•			•							2
3-205Z-72	•					•						2
3-205Z-72-V	•							•				2
3-305Z-72	•					•						2
3-305Z-72-V	•							•				2

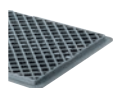
Böden



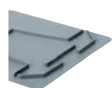
geschlossen



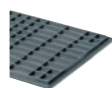
geschlitzt



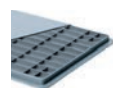
Gitterboden



SGL-Boden



verrippt



Doppelboden

Lagerartikel; für übrige Artikel Mindestmengen anfragen.

400 x 400 mm



Höhe:

70 mm

Innenmasse unten:
370 x 370 x 52 mm
Stapelhöhe: 56 mm
Nutzbare Innenhöhe
im Stapel: 37 mm
Volumen: 7 Liter
Gewicht: 1.2 kg

Höhe:

120 mm

Innenmasse unten:
370 x 370 x 102 mm
Stapelhöhe: 106 mm
Nutzbare Innenhöhe
im Stapel: 87 mm
Volumen: 15 Liter
Gewicht: 1.3 kg

Höhe:

220 mm

Innenmasse unten:
370 x 370 x 202 mm
Stapelhöhe: 206 mm
Nutzbare Innenhöhe
im Stapel: 187 mm
Volumen: 28 Liter
Gewicht: 1.8 kg

Höhe:

270 mm

Innenmasse unten:
370 x 370 x 258 mm
Stapelhöhe: 243 mm
Nutzbare Innenhöhe
im Stapel: 262 mm
Volumen: 35 Liter
Gewicht: 1.7 kg

600 x 200 mm



Höhe:

220 mm

Innenmasse unten:
558 x 158 x 217 mm
Stapelhöhe: 206 mm
Nutzbare Innenhöhe
im Stapel: 203 mm
Volumen: 19 Liter
Gewicht: 1.4 kg

Bestell-Nr.	Seitenwände			Boden					Griffe			
	geschlossen	geloht	geschlitzt	geschlossen	geschlitzt	verrippt	Gitterboden	SCL-Boden	Doppelboden	Griffleiste	Muschelgriffe	Grifflöcher
38-1927-0	•					1				•		
38-1928-0	•					1				•		
38-1932-0	•					1				•		
38-1934-1	•					•						2
38-1934-10	•			•								4
38-1934-5		•					•					2
101-6222-1	•			•						•		

Seitenwände



geschlitzt



geloht

Griffe



Griffleiste



Muschelgriff




Griffloch

¹ eng verrippt

Lagerartikel; für übrige Artikel
Mindestmengen anfragen.

600 x 400 mm



Lagerfarbe
 silbergrau

Höhe:
75 mm

Innenmasse unten:
 552 x 352 x 71 mm
Stapelhöhe: 65 mm
Nutzbare Innenhöhe im Stapel: 61 mm
Volumen: 14 Liter
Gewicht: 1.2 kg

Behälter mit verstärktem Boden

Aussenmasse:
 600 x 400 x 79 mm
Innenmasse unten:
 552 x 352 x 65 mm
Nutzbare Innenhöhe im Stapel: 51 mm
Gewicht: 1.3 kg



Höhe:
78 mm

Innenmasse unten:
 565 x 365 x 63 mm
Stapelhöhe: 66 mm
Nutzbare Innenhöhe im Stapel: 51 mm
Volumen: 12 Liter
Gewicht: 1.2 kg



Höhe:
117 mm

Innenmasse unten:
 558 x 358 x 114 mm
Stapelhöhe: 103 mm
Nutzbare Innenhöhe im Stapel: 97 mm
Volumen: 20 Liter
Gewicht: 1.3 kg

Lagerfarben
 silbergrau
 verkehrsrot
 ultramarinblau

Böden



Bestell-Nr.	Seitenwände			Boden						Griffe		
	geschlossen	geleocht	geschlitzt	geschlossen	geschlitzt	verrippt	Gitterboden	SGL-Boden	Doppelboden	Griffleiste	Muschelgriffe	Grifflöcher
3-227-0	•			•							2	
3-227-72	•					•					2	
3-227-72-V	•							•			2	
3-6406-0	•							•			2	
3-6406-1		• ¹						•			2	
3-6406-45	•			•				•			2	
3-200Z-0	•			•							2	
3-200Z-1		• ¹		•							2	
3-200Z-2			• ¹	•							2	
3-200Z-3			• ¹		•						2	
3-200Z-4	•				•						2	
3-200Z-5		• ¹			•						2	
3-300Z-214	•			•								2
3-200Z-72	•					•					2	
3-200Z-72-V	•							•			2	
3-200Z-91			• ¹		•						2	
3-200Z-91-V			• ¹					•			2	
3-300Z-213	•				•							2
3-300Z-213-V	•							•				2

¹ Längsseite

Lagerartikel; für übrige Artikel Mindestmengen anfragen.

600 x 400 mm



Lagerfarbe
 silbergrau



Höhe:
145 mm
Innenmasse unten:
 564 x 364 x 130 mm
Stapelhöhe: 133 mm
Nutzbare Innenhöhe im Stapel: 117 mm
Volumen: 26 Liter
Gewicht: 1.8 kg


Aussenmasse:
 600 x 400 x 147 mm
Innenmasse unten:
 557 x 357 x 143 mm
Nutzbare Innenhöhe im Stapel: 130 mm
Volumen: 28 Liter
Gewicht: 1.7 kg

Behälter mit verstärktem Boden

Aussenmasse:
 600 x 400 x 148 mm
Innenmasse unten:
 564 x 364 x 130 mm
Nutzbare Innenhöhe im Stapel: 115 mm
Volumen: 26 Liter
Gewicht: 1.9 kg



Lagerfarben 3-208Z-0
 silbergrau
 ultramarinblau

Lagerfarbe 3-308Z-32
 silbergrau

Höhe:
170 mm
Innenmasse unten:
 558 x 358 x 165 mm
Stapelhöhe: 154 mm
Nutzbare Innenhöhe im Stapel: 149 mm
Volumen: 30 Liter
Gewicht: 1.5 kg

Behälter mit verstärktem Boden

Innenmasse unten:
 558 x 358 x 151 mm
Nutzbare Innenhöhe im Stapel: 137 mm
Gewicht: 1.8 kg

Bestell-Nr.	Seitenwände			Boden						Griffe		
	geschlossen	geloht	geschlitzt	geschlossen	geschlitzt	verrippt	Gitterboden	SCL-Boden	Doppelboden	Griffleiste	Muschelgriffe	Grifflöcher
3-6413N-0	•							•			2	
3-6413-1		• ¹						•			2	
3-6413-31			•					• ²			2	
3-6413N-20	•							•				2
3-6413N-186	•			•								2
3-6413-9	•					• ³						2
3-6413-4	•					• ⁴						2
3-6413N-72	•					•						2
3-6413N-72-V	•							•				2
3-208Z-0	•			•								2
3-308Z-0	•			•								2
3-208Z-1		•		•								2
3-308Z-1		•		•								2
3-208Z-2			•	•								2
3-308Z-2			•	•								2
3-208Z-3			•	•	•							2
3-308Z-3			•	•	•							2
3-208Z-4	•			•								2
3-308Z-4	•			•								2
3-208Z-5		•		•								2
3-308Z-5		•		•								2
3-208Z-32			•	•			•					2
3-308Z-32			•	•			•					2
3-208Z-72	•					•						2
3-208Z-72-V	•							•				2
3-308Z-72	•					•						2
3-308Z-72-V	•							•				2

¹ Längsseite
² mit Gitter
³ eng verrippt
⁴ unterbrochen

Seitenwände



geschlitzt



geloht

Griffe



Griffleiste



Muschelgriff



Griffloch

Lagerartikel; für übrige Artikel Mindestmengen anfragen.

600 x 400 mm



Lagerfarben 3-201Z-0

- silbergrau
- transluzent natur
- verkehrsrot
- ultramarinblau
- gelb

Lagerfarbe 3-301Z-0

- silbergrau

Höhe:

220 mm

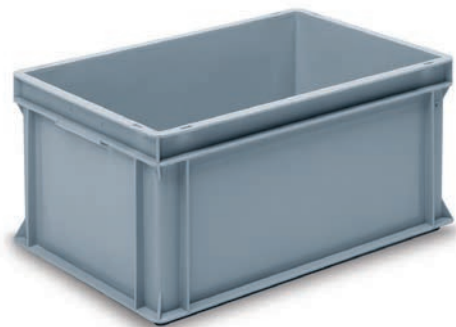
Innenmasse unten:
558 x 358 x 217 mm
Stapelhöhe: 206 mm
Nutzbare Innenhöhe im Stapel: 201 mm
Volumen: 40 Liter
Gewicht: 2.1 kg

Bestell-Nr.	Seitenwände			Boden					Griffe			
	geschlossen	geloht	geschlitzt	geschlossen	geschlitzt	verrippt	Gitterboden	SGL-Boden	Doppelboden	Griffleiste	Muschelgriffe	Grifflöcher
3-201Z-0	•			•								2
3-301Z-0	•			•								2
3-201Z-1		•		•								2
3-301Z-1		•		•								2
3-201Z-2			•	•								2
3-301Z-2			•	•								2
3-201Z-3			•		•							2
3-301Z-3			•		•							2
3-201Z-4	•				•							2
3-301Z-4	•				•							2
3-201Z-5		•			•							2
3-301Z-5		•			•							2
3-201Z-32			•				•					2
3-301Z-32			•				•					2
3-201Z-141	•1			•								1
3-301Z-203	•							•2				2
3-101Z-0	•			•								4

Behälter mit verstärktem Boden

Innenmasse unten:
558 x 358 x 203 mm
Nutzbare Innenhöhe im Stapel: 189 mm
Gewicht: 2.4 kg

3-201Z-72	•					•						2
3-301Z-72	•					•						2
3-201Z-72-V	•							•				2
3-301Z-72-V	•							•				2
3-201Z-177	•1					•						1



Lagerfarbe

- silbergrau

Höhe:

278 mm

Innenmasse unten:
561 x 361 x 262 mm
Stapelhöhe: 266 mm
Nutzbare Innenhöhe im Stapel: 250 mm
Volumen: 53 Liter
Gewicht: 2.7 kg

3-6426N-0	•							•				2
3-6426N-20	•							•				2
3-6426-29		•						•				2
3-6426-21		•						•				2
3-6426-30			•					•				2
3-6426-22			•					•				2
3-6426-38			•					•3				4

Innenmasse unten:
557 x 357 x 276 mm
Nutzbare Innenhöhe im Stapel: 262 mm
Volumen: 56 Liter
Gewicht: 2.7 kg

3-6426N-1	•					•						2
3-6426N-24	•					•						2
3-6426-41		•				•						2
3-6426-25		•				•						2
3-6426-34			•			•						2
3-6426-27			•			•						2

Behälter mit verstärktem Boden

Aussenmasse:
600 x 400 x 281 mm
Innenmasse unten:
561 x 361 x 262 mm
Nutzbare Innenhöhe im Stapel: 269 mm
Gewicht: 2.9 kg

3-6426-9	•						•4					2
3-6426-4	•						•5					2
3-6426N-72	•						•					2
3-6426N-72-V	•							•				2

Böden



geschlossen

geschlitzt

Gitterboden

SGL-Boden

verrippt

Doppelboden

¹ 1 Kurzseite mit Öffnung

² 4 Wasserabläuflöcher

³ mit Gitter

⁴ eng verrippt

⁵ unterbrochen

Lagerartikel; für übrige Artikel Mindestmengen anfragen.

600 x 400 mm



Lagerfarben 3-202Z-0

- silbergrau
- verkehrsrot
- ultramarinblau

Lagerfarbe 3-302Z-0 und 3-302U-32

- silbergrau

Höhe:

323 mm

Innenmasse unten:
558 x 358 x 320 mm
Stapelhöhe: 309 mm
**Nutzbare Innenhöhe
im Stapel:** 304 mm
Volumen: 60 Liter
Gewicht: 2.7 kg

*Behälter mit
verstärktem Boden*

Innenmasse unten:
558 x 358 x 305 mm
**Nutzbare Innenhöhe
im Stapel:** 289 mm
Gewicht: 2.9 kg

Höhe:

410 mm

Innenmasse unten:
561 x 361 x 395 mm
Stapelhöhe: 399 mm
**Nutzbare Innenhöhe
im Stapel:** 384 mm
Volumen: 80 Liter
Gewicht: 3.9 kg



Lagerfarbe

- silbergrau

Seitenwände



geschlitzt



geloht

Griffe



Griffleiste



Muschelgriff



Griffloch

Bestell-Nr.	Seitenwände			Boden						Griffe		
	geschlossen	geloht	geschlitzt	geschlossen	geschlitzt	verrippt	Gitterboden	SCL-Boden	Doppelboden	Griffleiste	Muschelgriffe	Grifflöcher
3-202Z-0	•			•								2
3-302Z-0	•			•								2
3-202Z-1		•		•								2
3-302Z-1		•		•								2
3-202Z-2			•	•								2
3-302Z-2			•	•								2
3-202Z-3			•		•							2
3-302Z-3			•		•							2
3-202Z-4	•				•							2
3-302Z-4	•				•							2
3-202Z-5		•			•							2
3-302Z-5		•			•							2
3-202Z-32			•				•					2
3-302Z-32			•				•					2
3-102Z-0	•			•								4
3-202Z-72	•					•						2
3-202Z-72-V	•							•				2
3-302Z-72	•					•						2
3-302Z-72-V	•							•				2
3-6439-13	•			•				•				4
3-6439-20	•			•				•				2
3-6439-14		•			•			•				4
3-6439-15			•		•			•				2
3-6439-38			•					• ¹				4

¹ mit Gitter

Lagerartikel; für übrige Artikel
Mindestmengen anfragen.

600 x 400 mm



Lagerfarbe 3-209Z-0

silbergrau

Lagerfarben 3-309Z-0

silbergrau

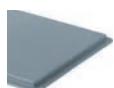
ultramarinblau



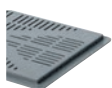
Lagerfarbe

silbergrau

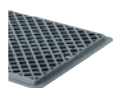
Böden



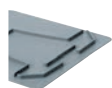
geschlossen



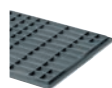
geschlitzt



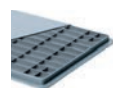
Gitterboden



SGL-Boden



verrippt



Doppelboden

Höhe:

425 mm

Innenmasse Z unten:
558 x 358 x 422 mm
Innenmasse N unten:
558 x 358 x 411 mm
Stapelhöhe: 412 mm
Nutzbare Innenhöhe im Stapel: 409 mm
Volumen: 90 Liter
Gewicht: 3.5 kg

Behälter mit verstärktem Boden

Innenmasse unten:
558 x 358 x 408 mm
Nutzbare Innenhöhe im Stapel: 395 mm
Gewicht: 4.1 kg

Höhe:

544 mm

Innenmasse unten:
561 x 361 x 528 mm
Stapelhöhe: 532 mm
Nutzbare Innenhöhe im Stapel: 516 mm
Volumen: 100 Liter
Gewicht: 5.0 kg

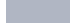
Bestell-Nr.	Seitenwände			Boden						Griffe		
	geschlossen	geleocht	geschlitzt	geschlossen	geschlitzt	verrippt	Gitterboden	SGL-Boden	Doppelboden	Griffleiste	Muschelgriffe	Grifflöcher
3-209Z-0	•			•								2
3-309Z-0	•			•								4
3-109Z-0	•			•								2
3-309N-32			•				•					4
3-209Z-72	•					•						2
3-209Z-72-V	•							•				2
3-309Z-72	•					•						4
3-309Z-72-V	•							•				4
3-6453-13	•			•				•				4
3-6453-38			•					• ¹				4
3-6453-15			•		•			•				4
3-6453-36		•			•			•				4

¹ mit Gitter

Lagerartikel; für übrige Artikel Mindestmengen anfragen.

800 x 600 mm



Lagerfarbe
 silbergrau

Höhe:
117 mm

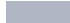
Innenmasse unten:
 748 x 548 x 113 mm
Stapelhöhe: 103 mm
Nutzbare Innenhöhe im Stapel: 96 mm
Volumen: 45 Liter
Gewicht: 3.0 kg

Behälter mit verstärktem Boden

Innenmasse unten:
 750 x 550 x 99 mm
Nutzbare Innenhöhe im Stapel: 85 mm
Gewicht: 3.3 kg

Höhe:
220 mm



Lagerfarbe
 silbergrau

Innenmasse unten:
 748 x 548 x 216 mm
Stapelhöhe: 206 mm
Nutzbare Innenhöhe im Stapel: 202 mm
Volumen: 90 Liter
Gewicht: 4.2 kg

Behälter mit verstärktem Boden

Innenmasse unten:
 749 x 549 x 202 mm
Nutzbare Innenhöhe im Stapel: 188 mm
Gewicht: 4.4 kg

Bestell-Nr.	Seitenwände			Boden						Griffe		
	geschlossen	geloht	geschlitzt	geschlossen	geschlitzt	verrippt	Gitterboden	SCL-Boden	Doppelboden	Griffleiste	Muschelgriffe	Grifflöcher
3-222U-0	●			●							2	
3-222U-72	●					●					2	
3-222U-72-V	●							●			2	
3-221Z-0	●			●							2	
3-321Z-0	●			●								2
3-221Z-72	●					●					2	
3-321Z-72	●					●						2
3-221Z-72-V	●							●			2	
3-321Z-72-V	●							●				2

Seitenwände



geschlitzt



geloht

Griffe



Griffleiste



Muschelgriff



Griffloch

Lagerartikel; für übrige Artikel
 Mindestmengen anfragen.

800 x 600 mm



Höhe:
300 mm

Innenmasse unten:
748 x 548 x 297 mm
Stapelhöhe: 284 mm
Nutzbare Innenhöhe im Stapel: 281 mm
Volumen: 122 Liter
Gewicht: 5.3 kg

Behälter mit verstärktem Boden

Innenmasse unten:
750 x 550 x 287 mm
Nutzbare Innenhöhe im Stapel: 285 mm
Gewicht: 5.5 kg



Höhe:
325 mm

Innenmasse unten:
748 x 548 x 319 mm
Stapelhöhe: 309 mm
Nutzbare Innenhöhe im Stapel: 303 mm
Volumen: 134 Liter
Gewicht: 5.4 kg

Behälter mit verstärktem Boden

Innenmasse unten:
750 x 550 x 305 mm
Nutzbare Innenhöhe im Stapel: 289 mm
Gewicht: 5.9 kg

Lagerfarbe
silbergrau

Bestell-Nr.	Seitenwände			Boden						Griffe		
	geschlossen	geleocht	geschlitzt	geschlossen	geschlitzt	verrippt	Gitterboden	SGL-Boden	Doppelboden	Griffleiste	Muschelgriffe	Grifflöcher
3-224U-0	•			•								2
3-324U-0	•			•								2
3-224U-1		•		•								2
3-324U-1		•		•								2
3-224U-72	•					•						2
3-324U-72	•					•						2
3-224U-72-V	•							•				2
3-324U-72-V	•							•				2
3-220Z-0	•			•								2
3-320Z-0	•			•								2
3-220Z-72	•					•						2
3-320Z-72	•					•						2
3-220Z-72-V	•							•				2
3-320Z-72-V	•							•				2

Böden



Lagerartikel; für übrige Artikel Mindestmengen anfragen.

800 x 600 mm



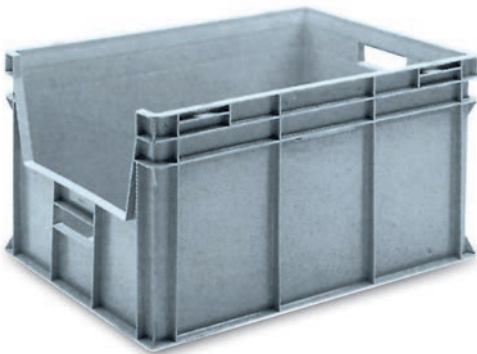
Lagerfarbe
 silbergrau

Höhe:
425 mm

Innenmasse unten:
 748 x 548 x 422 mm
 Stapelhöhe: 412 mm
 Nutzbare Innenhöhe
 im Stapel: 409 mm
 Volumen: 175 Liter
 Gewicht: 6.7 kg

Behälter mit
 verstärktem Boden

Innenmasse unten:
 748 x 548 x 408 mm
 Nutzbare Innenhöhe
 im Stapel: 395 mm
 Gewicht: 7.1 kg



Höhe:
425 mm

Innenmasse unten:
 748 x 548 x 422 mm
 Stapelhöhe: 412 mm
 Nutzbare Innenhöhe
 im Stapel: 409 mm
 Volumen: 175 Liter
 Gewicht: 6.7 kg

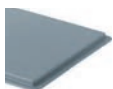
Behälter mit
 verstärktem Boden

Innenmasse unten:
 748 x 548 x 408 mm
 Nutzbare Innenhöhe
 im Stapel: 395 mm
 Gewicht: 6.9 kg

Bestell-Nr.	Seitenwände			Böden						Griffe		
	geschlossen	geloht	geschlitzt	geschlossen	geschlitzt	verrippt	Gitterboden	SGL-Boden	Doppelboden	Griffleiste	Muschelgriffe	Grifflöcher
3-219U-0	●			●							2	
3-319U-0	●			●								2
3-219U-72	●					●					2	
3-319U-72	●					●						2
3-219U-72-V	●							●			2	
3-319U-72-V	●							●				2
3-319U-136	● ¹			●								2
3-319U-167	● ¹					●						2
3-319U-167-V	● ¹							●				2

¹ 1 Kurzseite mit Öffnung

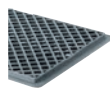
Böden



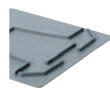
geschlossen



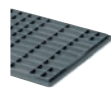
geschlitzt



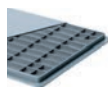
Gitterboden



SGL-Boden



verrippt



Doppelboden

Seitenwände



geschlitzt



geloht

Griffe



Griffleiste



Muschelgriff



Griffloch

Lagerartikel; für übrige Artikel
 Mindestmengen anfragen.

800 x 600 mm



Höhe:
267 mm

Innenmasse unten:
748 x 548 x 99 mm
Volumen: 45 Liter
Gewicht: 9.1 kg



Höhe:
370 mm

Innenmasse unten:
748 x 548 x 202 mm
Volumen: 90 Liter
Gewicht: 10.3 kg



Höhe:
450 mm

Innenmasse unten:
748 x 548 x 283 mm
Volumen: 122 Liter
Gewicht: 11.7 kg



Höhe:
475 mm

Innenmasse unten:
748 x 548 x 305 mm
Volumen: 134 Liter
Gewicht: 12 kg



Höhe:
575 mm

Innenmasse unten:
748 x 548 x 408 mm
Volumen: 175 Liter
Gewicht: 13.1 kg

Bestell-Nr.	Seitenwände			Boden						Griffe		
	geschlossen	geloht	geschlitz	geschlossen	geschlitz	verrippt	Gitterboden	SCL-Boden	Doppelboden	Griffleiste	Muschelgriffe	Grifflöcher
3-222U-72-33	•			•							2	
3-221Z-72-33	•			•							2	
3-224U-72-33	•			•							2	
3-220Z-72-33	•			•							2	
3-219U-72-33	•			•							2	

Zubehör und Extras – Deckel



Scharnierdeckel



Hakendeckel



Schnappverschluss



- 3-944-0
- 3-944-1
- 3-944-2

200 x 150 mm



- 3-215N-0
- 3-215N-1-11
- 3-215N-2-11
- 20-2124
- 21-2930
- 20-2065.1

300 x 200 mm



- 3-214Z-0
- 3-214Z-1-11
- 3-214Z-2-11
- 3-924-3-11
- 20-0509
- 21-2539
- 20-2130

400 x 300 mm

- Lagerfarben**
- 1) dunkelgrau
 - 2) transparent
 - 3) ultramarinblau
 - 4) verkehrsrot
 - 5) transluzent natur

Bestell-Nr.	Bezeichnung	Lagerfarbe
3-944-0	Auflagedeckel	
3-944-1	Scharnierdeckel	1
3-944-2	Hakendeckel	
3-215N-0	Auflagedeckel	1
3-215N-1-11	Scharnierdeckel mit Schnappverschluss	1, 3
3-215N-2-11	Hakendeckel mit Schnappverschluss	
20-2124	Schiebedeckel	
21-2930	Stülpedeckel, tiefgezogen	
20-2065.1	Staubschutzdeckel, tiefgezogen, Wandstärke 0.5 mm	2
3-214Z-0	Auflagedeckel	1
3-214Z-1-11	Scharnierdeckel mit Schnappverschluss	1, 3, 4
3-214Z-1-255-11	Scharnierdeckel mit Schnappverschluss	5
3-214Z-2-11	Hakendeckel mit Schnappverschluss	1
3-924-3-11	Stülpedeckel mit Einhängenhaken und Schnappverschluss	
20-0509	Stülpedeckel	
21-2539	Schiebedeckel (passt nicht auf RAKO 3-211Z-0)	
20-2130	Stülpedeckel, tiefgezogen, Wandstärke 2 mm	2

Lagerartikel; für übrige Artikel Mindestmengen anfragen.



38-1966-0
38-1966-1
38-1966-2

400 x 400 mm

Bestell-Nr.	Bezeichnung	Lagerfarbe
38-1966-0	Auflagedeckel	
38-1966-1	Scharnierdeckel	7
38-1966-2	Hakendeckel	



3-213Z-0
3-213Z-1-11
3-213Z-2-11
3-213A-9
3-925-5
20-0252
3-923-3
21-2811
53-6040-001-00
21-2895-1

600 x 400 mm

3-213Z-0	Auflagedeckel	1
3-213Z-1-11	Scharnierdeckel mit Schnappverschluss	1, 4, 3
3-213Z-1-255-11	Scharnierdeckel mit Schnappverschluss	5
3-213Z-2-11	Hakendeckel mit Schnappverschluss	1
3-213A-9	Auflagedeckel 2-teilig faltbar	
3-925-5	Stülpedeckel	6
20-0252	Stülpedeckel mit Klemmwirkung	
3-923-3	Stülpedeckel	
21-2811	Schiebedeckel	
53-6040-001-00	Schnappdeckel	5
21-2895-1	Auflagedeckel, tiefgezogen, Wandstärke 2,5 mm	2

Schnappverschluss








Bestell-Nr.	Farbe
89-4-865	Kunststoff weiss



Scharnierhülse

Bestell-Nr.	Farbe
89-4-867.2	Kunststoff dunkelgrau
89-4-867	Kunststoff weiss
89-3-832	Metall



- Lagerfarben**
-  1) dunkelgrau
 -  2) transparent
 -  3) ultramarinblau
 -  4) verkehrsrot
 -  5) transluzent natur
 -  6) lichtblau
 -  7) silbergrau

Lagerartikel; für übrige Artikel Mindestmengen anfragen.

Zubehör und Extras – Deckel / Abdeckungen



800 x 600 mm

- 3-223U-0
- 20-2103-2
- 21-0600
- 21-0600-5
- 40-86-1-11

Bestell-Nr.	Bezeichnung	Lagerfarbe
3-223U-0	Stülpdeckel	1
3-223U-1	Stülpdeckel mit Auskerbung auf beiden Kurzseiten für Muschelgriffe	
20-2103-2	Stülpdeckel, tiefgezogen	2
21-0600	Stülpdeckel mit Klemmwirkung, mit Griffaussparung	2
21-0600-2	Stülpdeckel ohne Klemmwirkung, mit Griffaussparung	
21-0600-4	Stülpdeckel mit Klemmwirkung, ohne Griffaussparung	
21-0600-5	Stülpdeckel ohne Klemmwirkung, ohne Griffaussparung	
40-86-1-11	Scharnierdeckel mit Schnappverschluss	



1200 x 800 mm

20-0751	Abdeckung	2
---------	-----------	---



1200 x 1000 mm

20-2127-2	Abdeckung	
21-0780-1	Abdeckung	

- 20-2127-2
- 21-0780-1

Lagerfarben
 1) dunkelgrau
 2) schwarz

Lagerartikel; für übrige Artikel Mindestmengen anfragen.

RAKO mit Deckel



Lagerfarben Behälter

36-201-13 / 36-203-13 / 36-204-13:

silbergrau, rot, blau, gelb, transluzent natur

36-200-13 / 36-202-13:

silbergrau, rot, blau

36-206-13 / 36-207-13 / 36-208-13:

silbergrau, blau

übrige Koffer: silbergrau

Lagerfarben Deckel

300 x 200 mm:

dunkelgrau, blau

400 x 300 mm / 600 x 400 mm:

dunkelgrau, rot, blau, transluzent natur

Koffer



Lagerfarben

35-211: silbergrau, transluzent

übrige Koffer: silbergrau

Bestehend aus:

- 1 RAKO-Behälter
- 1 Scharnierdeckel
- 2 Scharnierhülsen
- 2 Schnappverschlüsse

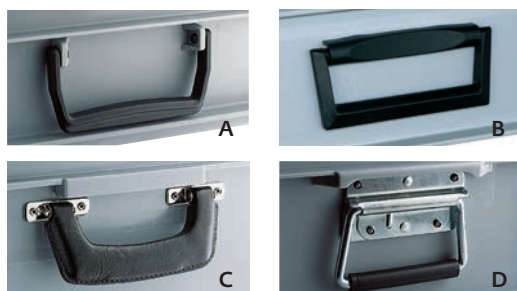
Bestehend aus:

- 1 RAKO-Behälter
- 1 Scharnierdeckel
- 2 Scharnierhülsen
- 2 Schnappverschlüsse
- 1 Tragegriff

Bestell-Nr.	Aussenmasse	Volumen	Gewicht	Tragegriff
36-217-13	300 x 200 x 80 mm	3 Liter	0,4 kg	
36-206-13	300 x 200 x 132 mm	5 Liter	0,5 kg	
36-210-13	300 x 200 x 235 mm	9 Liter	0,9 kg	
36-211-13	400 x 300 x 81 mm	5 Liter	0,8 kg	
36-203-13	400 x 300 x 132 mm	10 Liter	1,1 kg	
36-4313-13	400 x 300 x 160 mm	12 Liter	1,2 kg	
36-207-13	400 x 300 x 184 mm	15 Liter	1,2 kg	
36-204-13	400 x 300 x 235 mm	20 Liter	1,5 kg	
36-212-13	400 x 300 x 287 mm	24 Liter	1,6 kg	
36-205-13	400 x 300 x 336 mm	30 Liter	1,8 kg	
36-227-13	600 x 400 x 90 mm	14 Liter	1,9 kg	
36-200-13	600 x 400 x 132 mm	20 Liter	2,0 kg	
36-208-13	600 x 400 x 184 mm	30 Liter	2,2 kg	
36-201-13	600 x 400 x 235 mm	40 Liter	2,8 kg	
36-6426-13	600 x 400 x 293 mm	53 Liter	3,4 kg	
36-202-13	600 x 400 x 338 mm	60 Liter	3,4 kg	
36-209-13	600 x 400 x 441 mm	90 Liter	4,2 kg	

35-206	300 x 200 x 132 mm	5 Liter	0,5 kg	A
35-210-0	300 x 200 x 235 mm	9 Liter	1,0 kg	B
35-211	400 x 300 x 81 mm	5 Liter	0,8 kg	A
35-203	400 x 300 x 132 mm	10 Liter	1,2 kg	A
35-4313-0	400 x 300 x 160 mm	12 Liter	1,3 kg	B
35-207	400 x 300 x 184 mm	15 Liter	1,3 kg	A
35-204-0	400 x 300 x 235 mm	20 Liter	1,6 kg	B
35-212-7	400 x 300 x 287 mm	24 Liter	1,7 kg	B
35-205-7	400 x 300 x 336 mm	30 Liter	1,9 kg	B
35-227-7	600 x 400 x 90 mm	14 Liter	2,0 kg	B
35-200	600 x 400 x 132 mm	20 Liter	2,1 kg	A
35-208	600 x 400 x 184 mm	30 Liter	2,3 kg	A
35-201-7	600 x 400 x 235 mm	40 Liter	2,9 kg	B
35-6426-7	600 x 400 x 293 mm	53 Liter	3,5 kg	B

Sämtliche RAKO-Behälter ab Grundmass 400 x 300 x 145 mm und grösser können mit zwei Handgriffen „B“ auf den Kurzseiten ausgerüstet werden (gilt nur für Behälter ab Lager).



Tragegriffe

Bestell-Nr.	Bezeichnung
89-2-1-1	A = Tragegriff für Koffer mit integrierten Griffaufnahmen
89-2-1-2	B = Standardausführung mit Nietenbefestigung
89-2-1-3	C = Ausführung in Lederoptik mit Nietenbefestigung
89-2-1-5	D = Robuster, federbelasteter Tragegriff, Stahl

Lagerartikel; für übrige Artikel Mindestmengen anfragen.

RAKO mit Deckel – Koffer

RAKO mit Schliess-System



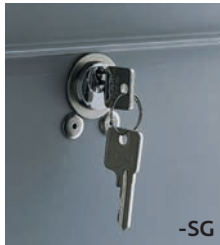
Bestehend aus:
 1 RAKO-Behälter
 1 Scharnierdeckel mit Metallverstärkung
 2 Scharnierhülsen
 2 Schnappverschlüsse
 1 Sicherheitsschloss

Alle aufgeführten Grössen sind bereits ab 1 Stück lieferbar.

Bestell-Nr.	Aussenmasse	Volumen	Gewicht	Tragegriff
36-206-SG	300 x 200 x 132 mm	5 Liter	0.5 kg	ohne
36-210-SG	300 x 200 x 235 mm	9 Liter	0.9 kg	ohne
36-203-SG	400 x 300 x 132 mm	10 Liter	1.1 kg	ohne
36-4313-SG	400 x 300 x 160 mm	12 Liter	1.2 kg	ohne
36-207-SG	400 x 300 x 184 mm	15 Liter	1.2 kg	ohne
36-204-SG	400 x 300 x 235 mm	20 Liter	1.5 kg	ohne
36-212-SG	400 x 300 x 287 mm	24 Liter	1.7 kg	B
36-205-SG	400 x 300 x 336 mm	30 Liter	1.9 kg	B
36-200-SG	600 x 400 x 132 mm	20 Liter	2.0 kg	ohne
36-208-SG	600 x 400 x 184 mm	30 Liter	2.2 kg	B
36-201-SG	600 x 400 x 235 mm	40 Liter	2.8 kg	B
36-6426-SG	600 x 400 x 293 mm	53 Liter	3.4 kg	B
36-202-SG	600 x 400 x 338 mm	60 Liter	3.4 kg	B
36-209-SG	600 x 400 x 441 mm	90 Liter	4.2 kg	B

Schliess-Systeme

Um einen RAKO oder Koffer mit Schliess-System zu bestellen, ergänzen Sie die Bestell-Nr. mit der Endung des ausgewählten Schliess-Systems, z.B. 35-204-0-SG.



Bestell-Nr. - Zusatz	Ausführung
-A-VH	Vorrichtung für ein Vorhängeschloss (ohne Schloss)
-SG	Gleichschliessendes Zylinderschloss für einen oder mehrere Behälter
-HS	verschieden schliessende Zylinderschlösser für jeden Behälter und einen oder mehrere Hauptschlüssel für alle Behälter
-GHS	verschieden schliessende Sicherheitsschlösser für jeden Behälter, einen oder mehrere Gruppenschlüssel für bestimmte Behältergruppen und einen oder mehrere General-Hauptschlüssel für alle Behälter

Doppelkoffer



600 x 400 x 170 mm

600 x 400 x 250 mm

Bestell-Nr.	Innenmasse	Volumen	Gewicht
35-227-70	beide Fächer: 552 x 352 x 71 mm	beide Fächer: 14 Liter	3.8 kg
35-200-70	beide Fächer: 558 x 358 x 114 mm	beide Fächer: 20 Liter	4.4 kg

Registerbox



400 x 300 x 338 mm

Innenmasse:
 352 x 252 x 320 mm
Stegbreite: 330 mm
Gewicht: 2.4 kg
Register: 30-35

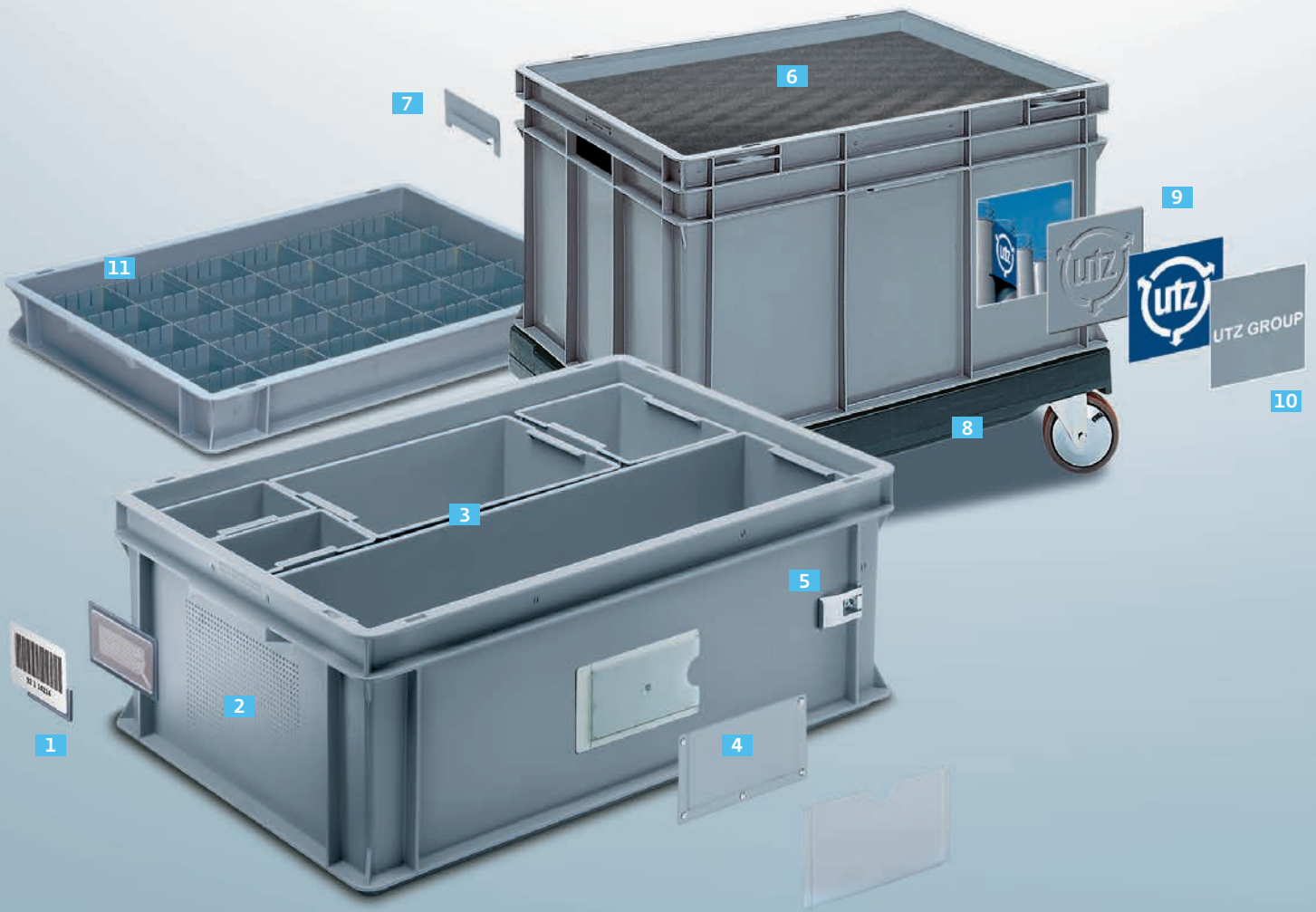
600 x 400 x 338 mm

Innenmasse:
 552 x 352 x 320 mm
Stegbreite: 330 mm
Gewicht: 5.6 kg
Register: 60-70

Bestell-Nr.	Zylinderschloss
36-421	ohne
36-421-1	verschieden schliessend
36-421-7	gleichschliessend
36-420	ohne
36-420-1	verschieden schliessend
36-420-7	gleichschliessend

Lagerfarbe
 silbergrau

Lagerartikel; für übrige Artikel Mindestmengen anfragen.



1 Identifikation

können individuell positioniert werden	Bezeichnung
	Barcode-Label
	Transponder / RFID
	Inmould-Label

2 Strukturfeld

Bestell-Nr.	Grösse
97-N107	150 x 80 mm
97-N109	100 x 100 mm
97-N110	200 x 100 mm

3 Einsatzbehälter

	siehe Seite 70 - 71
--	---------------------

4 Etikettentaschen

	siehe Seite 74
--	----------------

5 Etikettenhalter

	siehe Seite 75
--	----------------

6 Schaumstoffeinlagen

	siehe Seite 72
--	----------------

7 Durchgriffverschlüsse

Bestell-Nr.	Ausführung
9-4033	Griffabdeckung, im Inneren des Behälters glatt. Wird nachträglich im Griffloch eingesetzt
80-936	Griffmulde: Durchgriff bleibt bestehen. Wird nachträglich im Griffloch eingesetzt

8 Transportroller

	siehe Kapitel „Transportroller“
--	---------------------------------

9 Individuelle Kennzeichnung

bei individueller Ausführung ist eine Vorlage erforderlich	Bezeichnung
	Heissprägung
	Tampondruck
	Schrifteinsätze
	Inmould-Labeling
	Folienprägung

10 Heissprägung

Standard-schriftgrössen	HELVETICA Grossbuchstaben 14 mm / 30 mm
-------------------------	---

11 Unterteilungen

	siehe Seite 72
--	----------------

Zubehör und Extras – Einsatzbehälter

für 400 x 300 mm



Lagerfarbe
 silbergrau

Passend
 ab 65 mm
 Behälterhöhe

Klarsichtdeckel



Lagerfarbe
 silbergrau

Passend
 ab 120 mm
 Behälterhöhe

Klarsichtdeckel



Passend
 ab 120 mm
 Behälterhöhe



Lagerfarbe
 silbergrau

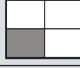
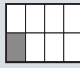
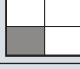
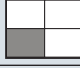





Passend
 ab 120 mm
 Behälterhöhe

Klarsichtdeckel

für 400 x 400 mm




Passend
 ab 120 mm
 Behälterhöhe

Bestell-Nr.	Aussenmasse	Höhe	Grösse
3-291N-1	174 x 127 mm	32 mm	 1/4
3-295	174 x 127 mm		
3-286N-0	127 x 87 mm	50 mm	 1/8
3-292N-0	174 x 127 mm	50 mm	 1/4
3-290	127 x 87 mm		
3-295	174 x 127 mm		
21-0414	178 x 127 mm	65 mm	 1/4
21-0413	257 x 178 mm	65 mm	 1/2
3-655	262 x 121 mm	98 mm	 1/3
3-655-2	262 x 121 mm		
21-0483	185 x 92 mm	85 mm	 1/8
21-0482	183 x 183 mm	85 mm	 1/4
21-0481	367 x 182 mm	85 mm	 1/2


Lagerartikel; für übrige Artikel
 Mindestmengen anfragen.

für 600 x 400 mm



Lagerfarbe
 silbergrau



Lagerfarbe
 silbergrau



Passend
 ab 120 mm
 Behälterhöhe

Klarsichtdeckel


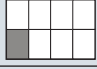
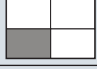
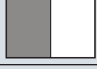
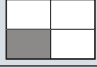
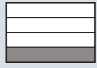

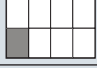


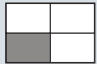
Passend
 ab 278 mm
 Behälterhöhe

Passend
 ab 120 mm
 Behälterhöhe

Klarsichtdeckel

Passend
 ab 75 mm
 Behälterhöhe

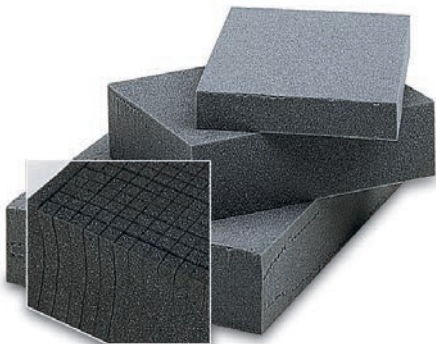
Passend
 ab 170 mm
 Behälterhöhe

Bestell-Nr.	Aussenmasse	Höhe	Grösse
3-939N-42	139 x 89 mm	99 mm	 1/16
3-903N-43	177 x 139 mm	99 mm	 1/8
3-902N-43	277 x 177 mm	99 mm	 1/4
3-901N-43	355 x 277 mm	99 mm	 1/2
20-2117	138 x 88 mm		
20-2116	177 x 139 mm		
20-2115	277 x 177 mm		
20-2114	355 x 277 mm		
3-922-3	277 x 177 mm	230 mm	 1/4
3-930-2	555 x 89 mm	99 mm	 1/4
3-929-3	555 x 177 mm	99 mm	 1/2
20-2118	553 x 177 mm		
21-0503	180 x 140 mm	49 mm	 1/8
21-0502	280 x 180 mm	49 mm	 1/4
21-0501	557 x 180 mm	49 mm	 1/2
21-0500	280 x 180 mm	148 mm	 1/4

Lagerartikel; für übrige Artikel
 Mindestmengen anfragen.

Zubehör und Extras – Schaumstoffe, Unterteilungen

Schaumstoffeinlagen



Lagerfarbe
 anthrazit

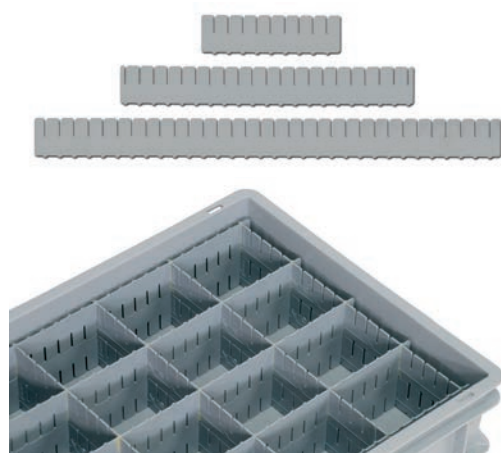
Die Schaumstoff-Blöcke sind zur individuellen Bestückung vorgestanzt. Das Set besteht aus:
 1 Schaumstoffblock,
 1 Schaumstoffeinlage für die Deckelinnenseite und 5 Klebepunkten

Schaumstoffeinlagen für Deckel



Lagerfarbe
 anthrazit

Unterteilungen



Lagerfarbe
 silbergrau

Passend zu Grundmass 300 x 200 mm

Passend zu Grundmass 400 x 300 mm

Passend zu Grundmass 600 x 400 mm

Zwischenplatte zu Unterteilungen

Hinweise:
 Bei höheren Behältern lassen sich die Fachunterteilungen übereinander stapeln. Individuelle Unterteilungen sind auf Anfrage erhältlich.

Bestell-Nr.	Aussenmasse	Passend zu Behälter
80-925-11	360 x 260 x 62 mm	35-211
80-925-12	360 x 260 x 112 mm	35-203
80-925-24	560 x 360 x 112 mm	35-200

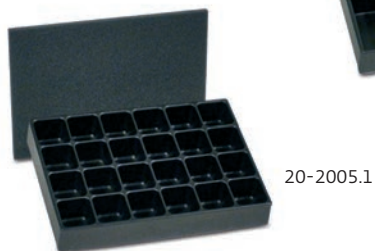
89-6-0014	355 x 255 x 12 mm	400 x 300 mm
89-6-0015	560 x 360 x 12 mm	600 x 400 mm


Bestell-Nr.	Aussenmasse	Nutenanzahl	Nutenabstand	Lage
80-990-3	258 x 47 x 2 mm	15	15 mm	längs
80-991-3	158 x 45 x 2 mm	9	15 mm	quer
80-990-2	352 x 47 x 2 mm	21	15 mm	längs
80-991-2	252 x 45 x 2 mm	15	15 mm	quer
80-990-1	552 x 47 x 2 mm	32	15 mm	längs
80-991-1	352 x 45 x 2 mm	21	15 mm	quer

Bestell-Nr.	Aussenmasse	passend zu RAKO
80-992-3	258 x 158 x 2 mm	300 x 200 mm
80-992-2	352 x 252 x 2 mm	400 x 300 mm
80-992-1	552 x 352 x 2 mm	600 x 400 mm

Lagerartikel; für übrige Artikel Mindestmengen anfragen.

Fachwerkeinsätze



Lagerfarbe
 schwarz

Passend zu Grundmass 400 x 300 mm

Set bestehend aus:
 1 Fachwerkeinsatz
 1 Schaumstoffeinlage für die Deckelinnenseite und 5 Klebepunkten



Bestell-Nr.	Masse	Passend zu Koffer
20-2001.1	2 Fächer je 52 x 243 mm 4 Fächer je 57 x 109 mm 8 Fächer je 55 x 51 mm	35-211
20-2002.1	10 Fächer je 62 x 116 mm	
20-2005.1	24 Fächer je 52 x 56 mm	

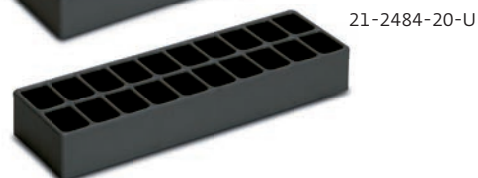
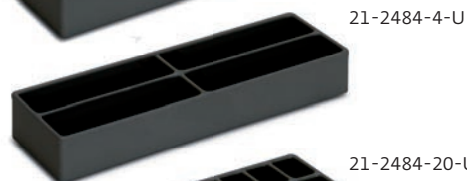
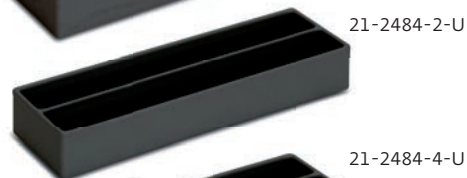


In Kombination mit einem Fachwerkeinsatz für das Grundmass 600 x 400 mm.



Passend zu Grundmass 400 x 300 mm

21-2496-U	5 Fächer je 124 x 63 x 45mm	35-211
-----------	-----------------------------	--------



Passend zu Grundmass 600 x 400 mm

21-2484-1-U	1 Fach 335 x 95 x 46 mm	35-227
21-2484-2-U	2 Fächer je 335 x 44 x 46 mm	
21-2484-4-U	4 Fächer je 164 x 44 x 46 mm	
21-2484-20-U	20 Fächer je 27 x 44 x 26 mm	



4 Fachwerkeinsätze in beliebiger Zusammenstellung passen in das Grundmass 600 x 400 mm.

Lagerartikel; für übrige Artikel Mindestmengen anfragen.

Zubehör und Extras – Kennzeichnung

Etikettentaschen



zum Aufschweissen
Material: PP natur (transluzent), 1.5 mm

Für Papierformat A4
(210 x 297 mm)

Für Papierformat A5
(148 x 210 mm)



zum Aufnieten
Material: PET-G transparent, 1.5 mm
bestellen mit Bestell-Nummer-Zusatz: -PET

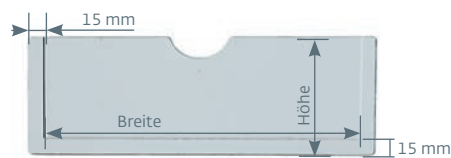
Für Papierformat A6
(105 x 148 mm)

Für Papierformat A7
(74 x 105 mm)

2-seitig geschlossen



3-seitig geschlossen



Etikettentasche



Zum Aufkleben

Etikettentasche mit Wendeplatte



Bestell-Nr.	Ausführung	Innenmasse (BxHxT)	Eintauchtiefe
89-21-2401	2-seitig geschlossen	216 x 300 x 4 mm	hoch, 100%
89-21-2402		216 x 225 x 4 mm	hoch, 75%
89-21-2403		303 x 213 x 4 mm	quer, 100%
89-21-2404		303 x 160 x 4 mm	quer, 75%
89-21-3401	3-seitig geschlossen	216 x 300 x 4 mm	hoch, 100%
89-21-3402		216 x 225 x 4 mm	hoch, 75%
89-21-3403		303 x 213 x 4 mm	quer, 100%
89-21-3404		303 x 160 x 4 mm	quer, 75%
89-21-2501	2-seitig geschlossen	154 x 213 x 2.5 mm	hoch, 100%
89-21-2502		154 x 160 x 2.5 mm	hoch, 75%
89-21-2503		216 x 151 x 2.5 mm	quer, 100%
89-21-2504		216 x 115 x 2.5 mm	quer, 75%
89-21-3501	3-seitig geschlossen	154 x 213 x 2.5 mm	hoch, 100%
89-21-3502		154 x 160 x 2.5 mm	hoch, 75%
89-21-3503		216 x 151 x 2.5 mm	quer, 100%
89-21-3504		216 x 115 x 2.5 mm	quer, 75%
89-21-2601	2-seitig geschlossen	111 x 151 x 2.5 mm	hoch, 100%
89-21-2602		111 x 115 x 2.5 mm	hoch, 75%
89-21-2603		154 x 108 x 2.5 mm	quer, 100%
89-21-2604		154 x 80 x 2.5 mm	quer, 75%
89-21-3601	3-seitig geschlossen	111 x 151 x 2.5 mm	hoch, 100%
89-21-3602		111 x 115 x 2.5 mm	hoch, 75%
89-21-3603		154 x 108 x 2.5 mm	quer, 100%
89-21-3604		154 x 80 x 2.5 mm	quer, 75%
89-21-2701	2-seitig geschlossen	80 x 108 x 2.5 mm	hoch, 100%
89-21-2702		80 x 80 x 2.5 mm	hoch, 75%
89-21-2703		111 x 77 x 2.5 mm	quer, 100%
89-21-2704		111 x 55 x 2.5 mm	quer, 75%
89-21-3701	3-seitig geschlossen	80 x 108 x 2.5 mm	hoch, 100%
89-21-3702		80 x 80 x 2.5 mm	hoch, 75%
89-21-3703		111 x 77 x 2.5 mm	quer, 100%
89-21-3704		111 x 55 x 2.5 mm	quer, 75%

Bestell-Nr.	Ausführung	Innenmasse
89-20-39-5	3-seitig geschlossen	90 x 52 mm

Bestell-Nr.	Bezeichnung	Ausführung	Aussenmasse
89-21-21-1	Etikettentasche, transluzent	3-seitig geschlossen	130 x 80 mm
26-2-0001.2	Wendeplatte		225 x 112 mm

Lagerartikel; für übrige Artikel Mindestmengen anfragen.

Etikettenhalter



Bestell-Nr.	Ausführung	Breite	Befestigung
80-417	verzinkt	30 mm	zum Aufstecken
80-417-1	blau verzinkt	19 mm	
80-417-2.1	blau verzinkt	19 mm	
80-985-E	Edelstahl, rostfrei	30 mm	zum Aufnieten
80-169	verzinkt	30 mm	

Welcher Etikettenhalter passt zu welchem RAKO-Behälter:

Behälter	80-417	80-417-1	80-417-2.1	80-169	80-985
3-200Z-...	✓	-	✓	✓	-
3-201Z-...	✓	-	✓	✓	✓
3-202Z-...	✓	-	-	✓	✓
3-203Z-...	✓	-	✓	✓	-
3-204Z-...	✓	-	✓	✓	-
3-205Z-...	✓	-	✓	✓	✓
3-206Z-...	✓	-	-	✓	-
3-207Z-...	✓	-	✓	✓	-
3-208Z-...	✓	-	✓	✓	-
3-209N-...	-	✓	-	✓	✓
3-209Z-...	✓	-	✓	✓	-
3-210-...	✓	-	✓	✓	-
3-211Z-...	-	-	-	-	-
3-212Z-...	✓	-	✓	✓	-
3-217Z-...	-	-	-	-	-
3-227-...	✓	-	✓	✓	-
3-237-...	-	-	-	✓	-
3-4313N-...	✓	-	✓	✓	-
3-6406-...	✓	✓	-	✓	-
3-6413-...	✓	✓	-	✓	-
3-6413N-...	✓	-	✓	✓	✓
3-6426-...	✓	✓	-	✓	✓
3-6426N-...	✓	-	✓	✓	✓
3-6439-...	✓	✓	-	✓	✓
3-6453-...	✓	✓	-	✓	✓
3-219U-...	✓	-	✓	✓	-
3-220Z-...	✓	-	✓	✓	-
3-221Z-...	✓	-	✓	✓	-
3-222U-...	✓	-	✓	✓	-
3-224U-...	✓	-	✓	✓	-

Etikettenkleber

plastifiziert und abwaschbar



Bestell-Nr.	für Format	Aussenmasse
89-26U-0058	A6	165 x 114 mm
89-26U-0059	A5	230 x 170 mm
89-26U-0060	A4	335 x 230 mm

Lagerartikel; für übrige Artikel Mindestmengen anfragen.

Spezielle RAKO



RAKO mit Trennwandführung

Aussenmasse:
400 x 300 x 325 mm
Innenmasse unten:
358 x 258 x 320 mm
Volumen: 30 Liter
Gewicht: 1.6 kg



RAKO mit Durchgrifföffnung



RAKO in Sondermassen

Bestell-Nr.	Seitenwände			Boden						Griffe		
	geschlossen	geleocht	geschlitzt	geschlossen	geschlitzt	verrippt	Gitterboden	SCL-Boden	Doppelboden	Griffleiste	Muschelgriffe	Grifflöcher
3-205G-185	●					●						2



Eingespritzte Nuten für Trennwände an Längs- und Kurzseiten zum Einschieben von Fachunterteilungen.

Ausführung	
individuelle Grössen möglich	Ein Teil einer Kurzseite dieses RAKO wurde entfernt und durch ein Kunststoffrohr stabilisiert. Auf diese Weise kann auch im Stapel auf den Behälterinhalt zugegriffen werden.

Ausführung	
	Auf Anfrage können RAKO-Behälter bereits ab Kleinserien in verschiedenen Sondermassen hergestellt werden.




Gefahrgut-
Behälter

	Bemerkung
	siehe Kapitel „Gefahrgutbehälter GGVSEB“



RAKO –
elektrisch
leitfähig ESD

	Bemerkung
	siehe Kapitel „Elektrisch leitfähige Produkte ESD“



Tablarbehälter

Bestell-Nr.	Aussenmasse	Ausführung
36-201-TK	600 x 400 x 220 mm	ohne Frontklappe
36-201-TK-200	600 x 400 x 220 mm	mit Frontklappe
36-209-TK	600 x 400 x 425 mm	ohne Frontklappe
36-209-TK-200	600 x 400 x 425 mm	mit Frontklappe

Deckel für
Tablarbehälter

Bestell-Nr.	Ausführung
3-213Z-0	Auflagedeckel
3-213Z-1-11	Scharnierdeckel
3-213Z-2-11	Hakendeckel

Tablare

Bestell-Nr.	Nutzbare Innenmasse	36-201-TK	36-209-TK
20-0703	509 x 308 x 22 mm	5 Tablare	12 Tablare
20-0704	498 x 297 x 80 mm	1 Tablar	4 Tablare
20-0705	498 x 297 x 105 mm	1 Tablar	3 Tablare

Deckel für
Tablare

Bestell-Nr.	Ausführung
21-0793	Auflagedeckel

Lagerartikel; für übrige Artikel
Mindestmengen anfragen.